

# FOC ALS PAPERS



INTRODUCCIÓ

BLOC RAMAT

BLOC CARN

BLOC LLET

BLOC FORMATGERIA

ALTRES

REFLEXIONS, SUGGERÈNCIES  
I PROPOSTES

# ÍNDEX

## INTRODUCCIÓ 3

## BLOC RAMAT 6

INICI ACTIVITAT

- Ajuntament 7
- DAAC 8
- Altres 10

ACTIVITAT EN SÍ

- Control animals, sanitat i moviments 11
- Escorxador 13
- Dejeccions, camps... 14
- Protocol per atac de fauna salvatge 15
- Si vols... 16

## BLOC CARN 19

INICI ACTIVITAT

- Obrador 20
- Obtenció RSIPAC 21
- Inscripció RSIPAC 22

ACTIVITAT EN SÍ

- Documents per Sanitat 24

## BLOC LLET 25

- INICI ACTIVITAT 26
- ACTIVITAT EN SÍ 28

## BLOC FORMATGERIA 29

INICI ACTIVITAT

- Obrador 30
- Obtenció RSIPAC 31
- Inscripció RIAAC 32

ACTIVITAT EN SÍ

- Anàlisis 34
- Documents per sanitat 35

## ALTRES 37

## REFLEXIONS, SUGGERÈNCIES I PROPOSTES 39



signatura propietari

cost econòmic

● cost del tràmit

○ cost opcional

**INTRODUCCIÓ**

BLOC RAMAT

BLOC CARN

BLOC LLET

BLOC FORMATGERIA

ALTRES

REFLEXIONS, SUGGERÈNCIES  
I PROPOSTES

# INTRODUCCIÓ

## INTRODUCCIÓ

BLOC RAMAT

BLOC CARN

BLOC LLET

BLOC FORMATGERIA

ALTRES

REFLEXIONS, SUGGERÈNCIES  
I PROPOSTES

# Fa temps que des de Ramaderes de Catalunya denunciem la sobrecàrrega burocràtica a la que ens veiem sotmeses les petites granges i explotacions ramaderes.

Fa uns anys vam elaborar un mapa de la burocràcia on es recollia de forma força esquemàtica tot allò que l'administració ens demana per poder dur a terme la nostra activitat. Però hem volgut anar un pas més enllà i, Ramaderes de Catalunya, hem decidit que calia un document on exposar de manera extensa i ordenada el despropòsit burocràtic amb què ens trobem en iniciar una activitat i en el dia a dia d'aquesta. Perquè, lluny d'alleugerir la càrrega burocràtica, aquesta s'ha agreujat, afegint nous tràmits, declaracions i obligacions.

Aquest no és un document fet per professionals, sinó elaborat entre hores de pastura, de corral, de tasques domèstiques, d'atendre persones a càrrec. No ha estat fet a base d'una àmplia bibliografia, sinó de les nostres pròpies experiències i memòria. És per això que pot tenir errors i imprecisions, i que no és l'únic document que haureu de mirar si voleu iniciar una activitat ramadera, però sí que podem afirmar que és un recull de passos

## INTRODUCCIÓ

BLOC RAMAT

BLOC CARN

BLOC LLET

BLOC FORMATGERIA

ALTRES

REFLEXIONS, SUGGERÈNCIES  
I PROPOSTES

burocràtics relacionats amb tots els òrgans i departaments i agències que ens regulen, que mai, fins ara, havia fet ningú, ni cap administració ni cap sindicat. Ja no podrà dir ningú que no té la imatge completa. Cap tècnic podrà pensar que el que ens demana no és per tant si veu, després, tots els requeriments de tots els altres òrgans. Abans de presentar-vos el document, volem precisar que, tant l'esquema de la burocràcia, com les denúncies i propostes posteriors, estan únicament relacionades amb petites i mitjanes ramaderies, en extensiu i semiextensiu (o semiintensiu com agrada dir a l'administració a totes aquelles ramaderies que mengen fora però dormen a cobert), ja que en cap cas tenim intenció de facilitar i aplanar el camí a la gran agroindústria.

A continuació trobareu un esquema amb els passos burocràtics que se'ns demana al sector ramader i petita indústria alimentària associada a les explotacions. Està estructurat en diversos blocs, segons orientació productiva, i cada un d'aquests blocs està dividit en els passos necessaris per l'inici d'activitat, que es

fan un cop, i els que són periòdics pel manteniment de l'activitat. Hem intentat quantificar econòmicament cada tràmit que comportés taxes o altres costos (els quals estan destacats en vermell), per tenir una idea aproximada del mínim que ens costa econòmicament la burocràcia. El primer bloc, el del "ramat", és comú a totes les explotacions. En canvi, els altres no ho són. Pot ser que una ramadera tingui també sala de desfer, o no. Que produeixi llet i la vengui directament, o que l'elabori en una formatgeria. Cada cas suposa uns tràmits diferents, i hem intentat que tots hi siguin representats.

A partir d'aquest esquema hem volgut denunciar quines són les complicacions associades, quins tràmits creiem innecessaris o duplicats, i això ho trobareu al text posterior.

Així doncs, això que us presentem pretén ser una denúncia de cara a l'administració, és un avís per navegants, una petita ajuda per iniciats, i també, per què no, una guia per escoles agràries o altres entitats dedicades a la formació en el sector primari.



INTRODUCCIÓ

**BLOC RAMAT**

INICI ACTIVITAT

Ajuntament

DAAC

Altres

ACTIVITAT EN SÍ

Control animals, sanitat  
i moviments

Escorxador

Dejeccions, camps...

Protocol per atac de  
fauna salvatge

Si vols...

BLOC CARN

BLOC LLET

BLOC FORMATGERIA

ALTRES

REFLEXIONS, SUGGERÈNCIES  
I PROPOSTES

# BLOC RAMAT

**BLOC RAMAT**

↳ **INICI ACTIVITAT**

**Ajuntament**

DAAC

Altres

ACTIVITAT EN SÍ

Control animals, sanitat  
i moviments

Escorxador

Dejeccions, camps...

Protocol per atac de  
fauna salvatge

Si vols...

BLOC CARN

BLOC LLET

BLOC FORMATGERIA

ALTRES

REFLEXIONS, SUGGERÈNCIES  
I PROPOSTES

# INICI ACTIVITAT

## AJUNTAMENT

### Demandar permís d'inici d'activitat ramadera a l'Ajuntament:



*UN COP FETS ELS TRÀMITS, CAL ESPERAR UNA RESPOSTA  
QUE ES DECIDEIX EN ELS PLENS DE L'AJUNTAMENT I  
ESTUDIAT PER URBANISME I MEDI AMBIENT.*

1

**Instància amb memòria  
descriptiva.** Es pot utilitzar  
la informació de la Memòria  
pel [Registre d'Explotacions  
Ramaderes](#) que hem d'omplir  
pel DARP, descrita més avall.

2

**Omplir l'Annex III** de  
la comunicació prèvia  
ambiental municipal.

3

**Pagar taxa i presentar  
comprovant:** taxa variable  
segons Ajuntament, pot ser de  
230 €, per exemple.

230 €



**BLOC RAMAT**

## ↳ INICI ACTIVITAT

Ajuntament

**DAAC**

Altres

## ACTIVITAT EN SÍ

Control animals, sanitat i moviments

Escorxadador

Dejeccions, camps...

Protocol per atac de fauna salvatge

Si vols...

## BLOC CARN

## BLOC LLET

## BLOC FORMATGERIA

## ALTRES

## REFLEXIONS, SUGGERÈNCIES I PROPOSTES

# DAAC

## Donar-se d'alta al Registre d'Explotacions Ramaderes

1

Donar-se d'alta al GTR (Gestió Telemàtica Ramadera) del DARP.

2

Fer sol·licitud d'inici d'activitat signat pels propietaris de les terres.

3 Memòria per al Registre d'Explotacions Ramaderes, és un formulari en el qual s'ha de especificar:

**SISTEMA DE PRODUCCIÓ**

- Intensiu o extensiu.
- Ecològic, integrat o convencional.
- Per comercialitzar o autoconsum.
- Per produir llet, carn o material genètic. ↓

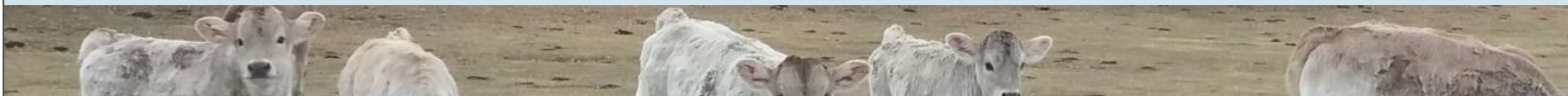
*SI ES DISPOSA DE MÀQUINA DE MUNYIR, COM ES MUNYIRÀ, COM ES GUARDARÀ LA LLET, COM ES NETEJARÀ EL LLOC DE MUNYIDA, QUINA MATÈRIA ES FA SERVIR PER EMMAGATZEMAR LA LLET.*

**UBICACIÓ**

- A quants metres està d'altres explotacions, de les carreteres, ferrocarrils, escorxadors i altres coses rellevants per sanitat o seguretat.
- Si el voltant de la granja permet un control eficaç d'entrades i sortides de vehicles i persones.

**INSTAL·LACIONS**

- Descriure el lloc on viuren els animals per saber si cobreix les seves necessitats i els sistemes de neteja i desinfecció previstos.
- Si hi ha aigua *SI L'AIGUA QUE ES FA SERVIR ÉS DE XARXA I, SI NO, SI ESTÀ TRACTADA I COM.*
- Si les instal·lacions d'electricitat no suposen un perill pels animals.
- Si els medicaments tenen un lloc previst i segur.
- Si el sistema d'emmagatzematge del pinso o farratge és adequat.
- Descriure el maneig i la infraestructura a l'hora de rebre assistència veterinària i cuidar d'animals malalts.
- Descriure el sistema de gestió dels animals morts i disposar de un contenidor de cadàvers.
- Si està separat de fonts de contaminació que podria ser el mateix corral.





## INTRODUCCIÓ

## BLOC RAMAT

## ↳ INICI ACTIVITAT

Ajuntament

**DAAC**

Altres

## ACTIVITAT EN SÍ

Control animals, sanitat i moviments

Escorxadador

Dejeccions, camps...

Protocol per atac de fauna salvatge

Si vols...

## BLOC CARN

## BLOC LLET

## BLOC FORMATGERIA

## ALTRES

## REFLEXIONS, SUGGERÈNCIES I PROPOSTES

4

150 €

**Obtenir certificat d'extensificació** signat per un **enginyer agrònom** (150 €).



*AIXÒ CAL PRESENTAR-HO EN CAS DE VOLER REGISTRAR L'EXPLOTACIÓ COM A EXTENSIVA, I NO PAS COM A SEMI-INTENSIVA. ÉS UN DOCUMENT ON UN ENGINYER AGRÒNOM CERTIFICA QUE TENS PROU SUPERFÍCIE PER ALIMENTAR ELS ANIMALS QUE HAS DECLARAT COM A CAPACITAT.*

5

**Obtenir una pla higiènic i sanitari** fet per un **veterinari**.

6

**Registrar contracte d'arrendament de terres** per obtenir un **registre de liquidació d'impostos** a l'Agència Tributària i presentar-lo.

7

**Presentar el contracte d'arrendament de terres.**

8

**Presentar papers d'identificació** nostres i dels propietaris.

9

250 €

**Presentar un Pla de Gestió de Dejeccions Ramaderes** fet i signat per un **enginyer agrònom** (250€).

10

450 € - 1.000 €

Si estàs en zona vulnerable, el DARP no et deixa abocar els fems als teus camps. Has de contractar un Gestor de Residus: **450 €** - 170 caps bestiar ovi/cabrum.

Si vols abocar els fems als teus camps has de fer anàlisis del sòls i mirar N, amoníac,... depenent dels camps que tinguis: **1.000 €**.

11

**Rebre la visita d'inspecció dels veterinaris del DARP.**

12

50 €

**Pagar taxa 50 €** perquè et facin entrega telemàtica del **Llibre d'Explotació**, que hem d'imprimir nosaltres.



## INTRODUCCIÓ

## BLOC RAMAT

## ↳ INICI ACTIVITAT

Ajuntament

DAAC

**Altres**

## ACTIVITAT EN SÍ

Control animals, sanitat i moviments

Escorxadador

Dejeccions, camps...

Protocol per atac de fauna salvatge

Si vols...

## BLOC CARN

## BLOC LLET

## BLOC FORMATGERIA

## ALTRES

## REFLEXIONS, SUGGERÈNCIES I PROPOSTES

## ALTRES

1

800 €/any

**Contractar una assegurança RC** pels animals i els locals (800€/any).

2

90 €/any

**Contractar servei de recollida de cadàvers** (90€/any).

3

40 €

**Registrar-se com a productor de Residus Perillosos** (40€).

4

50 €/any

**Contractació servei retirada residus perillosos** (50€/any).

5

52 €

**Curs de benestar en el transport:** 52€.

6

20 €

**Número ATEs** (permís transport d'animals vius) 20 € sol·licitud.

7

**Legalització mitjà de transport bestiar** - Donar d'alta remolc o vehicle habilitat pel transport.

8

Pla de contingències pel transport de bestiar. ↓

*ÉS UN DOCUMENT ON HAS DE POSAR EL CONTACTE D'ALTRES TRANSPORTISTES, DE LA COMPANYIA ASSEGUADORA I DE PLANTES DE TRACTAMENT DE CADÀVERS, PER A L'ACTUACIÓ EN CAS D'ACCIDENT MENTRE TRANSPORTES ANIMALS VIUS.*

9

52 €

**Curs d'Aplicació de Biocides d'ús ramader:** 52€.

10

52 €

**Curs de Fitosanitaris** (per aplicacions als camps) - 52€.

**BLOC RAMAT**

INICI ACTIVITAT

Ajuntament

DAAC

Altres

→ **ACTIVITAT EN SÍ**

**Control animals, sanitat i moviments**

Escorxador

Dejeccions, camps...

Protocol per atac de fauna salvatge

Si vols...

BLOC CARN

BLOC LLET

BLOC FORMATGERIA

ALTRES

REFLEXIONS, SUGGERÈNCIES I PROPOSTES

# ACTIVITAT EN SÍ

## CONTROL ANIMALS, SANITAT I MOVIMENTS

1

Portar al dia el **Llibre Explotació.**



*S'HI HA DE REGISTRAR LES ALTES (ENTRADES, NAIXEMENTS) I BAIXES (MORT, ESCORXADOR, MOVIMENT) ANIMALS IDENTIFICATS INDIVIDUALMENT, REGISTRE TRACTAMENTS VETERINARIS + RECEPTA, REGISTRE ACTUACIONS VETERINÀRIES (SANEJAMENTS), BALANÇ DE REPRODUCTORES...*

2

Portar al dia el **GTR.**



*S'HI HA DE REGISTRAR LES ALTES, BAIXES, MOVIMENTS. IMPLICA ACCÉS A INTERNET.*

3

**Cens anual** del bestiar.

4

**Sanejament dels animals.**



*EL SANEJAMENT DE BRUCEL·LOSI ÉS OBLIGATORI EN TOTS ELS CASOS, EL DE TUBERCULOSI EN VAQUES I EN CABRES EN RAMATS QUE ELABOREN AMB LLET CRUA. TAMBÉ EN ANIMALS QUE ESTAN A LA MATEIXA EXPLOTACIÓ QUE RAMATS DE CABRES QUE ELABORIN AMB LLET CRUA. COMPORTA QUE VINGUIN VETERINARIS UN COP A L'ANY A TREURE SANG D'UN '1. DEL RAMAT. EN EL CAS D'OVELLES I CABRES, ESTÀ PAGAT PEL DAAC. EN EL CAS DE LES VAQUES, TÉ UN COST DE 12€ / ANIMAL.*



## INTRODUCCIÓ

## BLOC RAMAT

## INICI ACTIVITAT

Ajuntament

DAAC

Altres

## → ACTIVITAT EN SÍ

**Control animals, sanitat i moviments**

Escorxador

Dejeccions, camps...

Protocol per atac de fauna salvatge

Si vols...

## BLOC CARN

## BLOC LLET

## BLOC FORMATGERIA

## ALTRES

## REFLEXIONS, SUGGERÈNCIES I PROPOSTES

5

**Crotalar els animals.**

↓  
*EL CRÒTAL ES LA IDENTIFICACIÓ INDIVIDUAL OBLIGATÒRIA GRAPADA A LES DUES ORELLES DE CADA ANIMAL. NORMALMENT EL VETERINARI QUE FA EL SANEJAMENT, CROTALA ELS ANIMALS NOUS CADA ANY.*

6

**Duplicat de cròtals per pèrdua:**

GTR (sol·licitut) + carta de pagament del Banco Santander + retorn del rebut de pagament a l'empresa Datamars.

↓  
*LA PÈRDUA DE CRÒTALS EN RAMADERIA EXTENSIVA ÉS FREQUENT, LES MULTES PER MANCA DE CRÒTALS EN ALGUN ANIMAL SON ELEVADÍSSIMES I POT ARRIBAR A COMPORTAR EL SACRIFICI DE L'ANIMAL EN CAS QUE NO PORTI CAP DELS CRÒTALS.*

7

**Guies de moviment:** GTR + validació serveis veterinaris del DARP + taxa + imprimir.

8

**Declaració anual de residus perillosos.**

9

**Renovació cada 5 anys del permís de transport d'animals, i del mitjà de transport (10 €).**

10 €

# GOSSOS DE TREBALL

(vigília i maneig dels ramats)

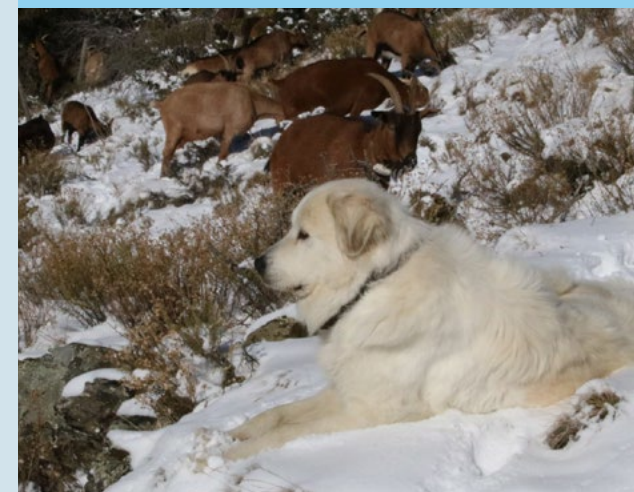
1

**Alta cartilla veterinari.**

2

**Alta cens Ajuntament + taxa.**

3

**Assegurança.**

INTRODUCCIÓ

**BLOC RAMAT**

INICI ACTIVITAT

Ajuntament

DAAC

Altres

→ **ACTIVITAT EN SÍ**

Control animals, sanitat  
i moviments

**Escorxador**

Dejeccions, camps...

Protocol per atac de  
fauna salvatge

Si vols...

# ESCORXADOR

1

**Guies escorxador:** GTR + imprimir.

2

**Portar guies escorxador al DAAC en  
dues setmanes de marge.**

BLOC CARN

BLOC LLET

BLOC FORMATGERIA

ALTRES

REFLEXIONS, SUGGERÈNCIES  
I PROPOSTES



INTRODUCCIÓ

**BLOC RAMAT**

INICI ACTIVITAT

Ajuntament

DAAC

Altres

→ **ACTIVITAT EN SÍ**

Control animals, sanitat i moviments

Escorxador

**Dejeccions, camps...**

Protocol per atac de fauna salvatge

Si vols...



# DEJECCIONS, CAMPS...

BLOC CARN

BLOC LLET

BLOC FORMATGERIA

ALTRES

REFLEXIONS, SUGGERÈNCIES I PROPOSTES

1

60 €

**DAN anual** (si externalitzem 60€)

Declaració anual de gestió de dejeccions ramaderes i altres fertilitzants nitrogenats.

↓  
*ES TRACTA D'UNA DECLARACIÓ RELATIVA A L'ORIGEN I LA DESTINACIÓ DE LES DEJECCIONS RAMADERES I ALTRES FERTILITZANTS NITROGENATS.*

2

**Llibre de dejeccions** actualitzat.

↓  
*ES TRACTA DE TENIR UN CÀLCUL DELS KG DE NITRÒGEN GENERATS AL LLARG DE L'ANY, MITJANÇANT UNES TAULES DE CONVERSIÓ, I JUSTIFICAR A ON HAN ANAT AQUESTS (SI ELS VENS A TERCERS, O ELS ESCAMPES A LA PRÒPIA FINCA, CAL POSAR A QUINS RECINTES I QUANTES TONES DE N/HA HAS APLICAT).*

3

250 €

**DUN anual.**

↓  
*LA DUN ÉS UNA DECLARACIÓ ANUAL QUE HA DE PRESENTAR OBLIGATÒRIAMENT LA PERSONA TITULAR DE L'EXPLOTACIÓ, TANT SI SOL·LICITA AJUTS COM SI NO HO FA. AQUESTA CADA COP ES MÉS COMPLICADA I CAUSA MÉS DEPENDÈNCIA DE GESTORIES, UNS 250 €, DEPENDENT DE QUANTS RECINTES TENS.*

## INTRODUCCIÓ

**BLOC RAMAT**

## INICI ACTIVITAT

Ajuntament

DAAC

Altres

→ **ACTIVITAT EN SÍ**

Control animals, sanitat i moviments

Escorxador

Dejeccions, camps...

**Protocol per atac de fauna salvatge**

Si vols...

BLOC CARN

BLOC LLET

BLOC FORMATGERIA

ALTRES

REFLEXIONS, SUGGERÈNCIES I PROPOSTES

# PROTOCOL PER ATAC DE FAUNA SALVATGE

En cas de trobar ferit o mort un animal, cal seguir el següent protocol:

**1 TRUCAR ALS FORESTALS.****2 TAPAR ANIMAL PER EVITAR VOLTORS.**Esperar a que vinguin els forestals.**3 FAN INFORME DE L'ANIMAL I RESTES.**Acta Forestals. Aquests envien l'Acta al Departament d'Acció climàtica, però igualment.**4 PRESENTACIÓ AL DEPARTAMENT D'ACCIÓ CLIMÀTICA DE L'ACTA DELS FORESTALS**amb la "Sol·licitud de compensacions per possibles danys produïts a la ramaderia a causa, pressumtament, de la fauna salvatge protegida".**5 S'HA DE PRESENTAR NOVAMENT L'ACTA**al Departament d'Acció Climàtica, Subdirecció General de Gestió i control d'ajuts directes amb la "Comunicació de baixa per força major i circumstàncies excepcionals. Ajuts associats a la ramaderia". → *NOM DEL DOCUMENT ON APORTES DE NOU L'ACTA DELS FORESTALS I UNA EXPLICACIÓ DELS FETS.***6 SI FALTA ALGUNA ACLARACIÓ, TORNES A PRESENTAR ACTA I EXPLICACIONS.***QUI PAGA LES INDEMNITZACIONS DE LA GENERALITAT EN AQUESTS CASOS.***7 L'ASSEGURANÇA ZURICH → DEMANA UN CERTIFICAT CONFORME EL COMPTE BANCARI ESTÀ AL TEU NOM.**

INTRODUCCIÓ

**BLOC RAMAT**

INICI ACTIVITAT

Ajuntament

DAAC

Altres

→ **ACTIVITAT EN SÍ**

Control animals, sanitat i moviments

Escorxador

Dejeccions, camps...

Protocol per atac de fauna salvatge

**Si vols...**

BLOC CARN

BLOC LLET

BLOC FORMATGERIA

ALTRES

REFLEXIONS, SUGGERÈNCIES I PROPOSTES

# SI VOLS...

## ALTA SUBEXPLOTACIÓ

Fa referència a afegir alguna espècie animal a l'explotació, sigui o no per autoconsum →

*AMB L'AFEGIT QUE, PER DONAR DE BAIXA L'AUTOCONSUM CAL DUR ELS PAPERS IN-SITU A BANDA DE LES ALTRES GESTIONS.*

1

**Comunicació d'ampliació a l'Ajuntament.**

4

**GTR + Comunicació + Memòria.**

2

**Comunicació impresa signada per propietari** → PDF → **signatura digital titular.**

5

**Modificació pla de dejeccions.**

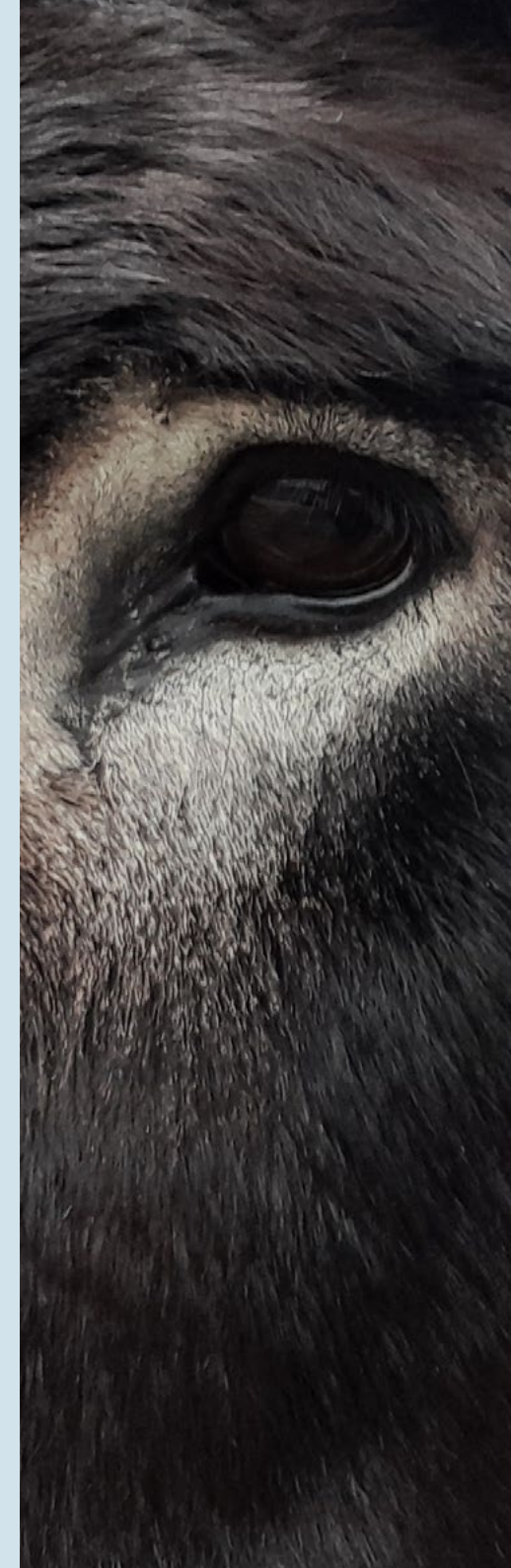
3

**Memòria.**

6

**Inspecció instal·lacions DARP.**

## DESCORNAR ANIMALS → Sol·licitud al DARP.





## INTRODUCCIÓ

## BLOC RAMAT

## INICI ACTIVITAT

Ajuntament

DAAC

Altres

## → ACTIVITAT EN SÍ

Control animals, sanitat  
i moviments

Escorxador

Dejeccions, camps...

Protocol per atac de  
fauna salvatgeSi vols...

## BLOC CARN

## BLOC LLET

## BLOC FORMATGERIA

## ALTRES

REFLEXIONS, SUGGERÈNCIES  
I PROPOSTES

## BAIXA SUBEXPLOTACIÓ

25 €

Comunicació signada per propietari → PDF → **signatura digital** → GTR + **pagament 25€ taxa.**

## DONAR D'ALTA NOVES PASTURES

*→ CAL FER AIXÒ QUAN VOLS TRASLLADAR ELS ANIMALS A UNA FINCA ON NO HI HA EXPLOTACIÓ RAMADERA. SI NO EN TÉ PRÈVIAMENT, SE LI HA DE TREURE UNA MARCA DE PASTURES.*

1

**Contracte amb propietari.**

2

**Còpia DNI propietari.**

3

**Escriptura propietat.**

4

**Memòria activitat.**

5

**Comunicació d'inici d'activitat → S'HA DE FER A LA OFICINA DEL DAAC A LA QUAL PERTANYIN LES PASTURES.**

6

**Comunicació a l'Ajuntament → segell de l'Ajuntament.**

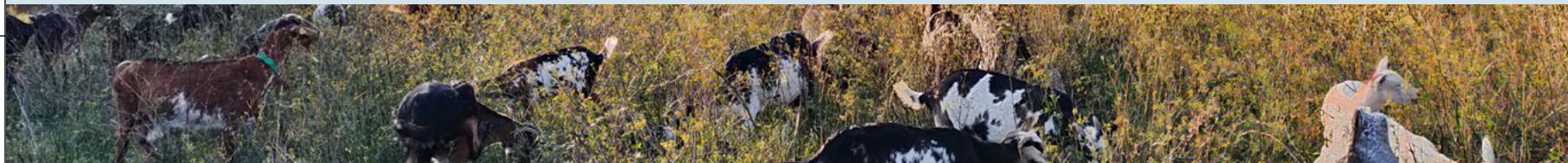
7

**Fer de tota la documentació 1 PDF i entregar-la mitjançant instància genèrica telemàtica.**

8

**Fer guia pel GTR per desplaçar-se a les pastures.**

9

**Si s'escau, certificació de comunals.**

## INTRODUCCIÓ

## BLOC RAMAT

## INICI ACTIVITAT

Ajuntament

DAAC

Altres

## → ACTIVITAT EN SÍ

Control animals, sanitat i moviments

Escorxador

Dejeccions, camps...

Protocol per atac de fauna salvatge

Si vols...

## BLOC CARN

## BLOC LLET

## BLOC FORMATGERIA

## ALTRES

## REFLEXIONS, SUGGERÈNCIES I PROPOSTES

## MANTENIMENT PASTURES

500 €

Sovint, perquè no s'embosquin les pastures, cal fer-hi actuacions, com rompudes, tales o foc, ja siguin petites cremes controlades o cremar restes de poda o desbrossat.

Normalment cal tenir un Pla de Gestió Forestal, on marques a quines zones faràs tales de millora, programar les rompudes, etc.

Fer el PGF costa uns 500€ i cada cop que vols talar o fer una rompuda s'ha de comunicar al Departament.

*TRIGUEN ENTRE 6 MESOS I UN ANY A APROVAR-HO.*

1

**Permís de tala:**

Es sol·licita al Departament però en la secció de boscos.

És un tràmit lent

*(AMB MI VAN TRIGAR UN ANY EN AUTORITZAR-ME UNA ROMPUDA PER A RECUPERAR UNS CAMPS).*

2

**Permís per fer foc:**

Es sol·licita a l'Ajuntament i al DAAC.



TOTAL

1.310 €

anuals

*(EXTERNALITZANT DUN I DAN)*

INTRODUCCIÓ

BLOC RAMAT

**BLOC CARN**

INICI ACTIVITAT

Obrador

Obtenció RSIPAC

Inscripció RIAAC

ACTIVITAT EN SÍ

Documents per Sanitat

BLOC LLET

BLOC FORMATGERIA

ALTRES

REFLEXIONS, SUGGERÈNCIES  
I PROPOSTES

# BLOC CARN

**BLOC CARN**↳ **INICI ACTIVITAT****Obrador**

Obtenció RSIPAC

Inscripció RIAAC

ACTIVITAT EN SÍ

Documents per Sanitat

BLOC LLET

BLOC FORMATGERIA

ALTRES

REFLEXIONS, SUGGERÈNCIES  
I PROPOSTES

# INICI ACTIVITAT

## OBRADOR

1

200 € - 1.200 €

**Llicència activitat** → Ajuntament (pot comportar taxa municipal amb imports variables en funció de cada Ajuntament que poden anar entre els 200€ i els 1.200€) + **firma propietari.**

2

20.000 € - 60.000 €

**Llicència d'obres** → Ajuntament (taxa municipal que va entre un 2-4% import de les obres, que poden oscil·lar entre els 20.000 € i 60.000 €) + **firma propietari.**

3

600 €

**Certificat fi d'obres:**  
600€.

4

**Certificat compatibilitat urbanística** → Ajuntament.

↓  
*NO SEMPRE ÉS NECESSARI SI LA SALA S'ENGLOBA EN UNA EXPLOTACIÓ EN FUNCIONAMENT.*

5

1.200 €

**Memòria tècnica** signada per un tècnic (1.200€ de mitja).

6

500 €

**Certificat d'homologació de la instal·lació elèctrica** (500€).

7

**Contractació empresa retirada restes** no aptes per al consum humà.

8

**RISPAC/RIAAC de distribució:** en cas que reparteixis producte, tant amb vehicle propi com extern.

↓  
*CAL QUE DECLARIS QUINA ACTIVITAT DE REPARTIMENT FAS, I SI TENS VEHICLE PROPI CAL DUR UN REGISTRE DE TEMPERATURES I NETEGES.*

9

300 €

**Assegurança RC** (300€/anuals).

INTRODUCCIÓ

BLOC RAMAT

**BLOC CARN**

## ↳ INICI ACTIVITAT

Obrador

**Obtenció RSIPAC**

Inscripció RIAAC

ACTIVITAT EN SÍ

Documents per Sanitat

BLOC LLET

BLOC FORMATGERIA

ALTRES

REFLEXIONS, SUGGERÈNCIES  
I PROPOSTES

# OBTENCIÓ RSIPAC

En cas de **>70% de Venta directa a client final**, no cal que demanis el RSIPAC, es pot fer Alta Registre Municipal, fent instància a l'Ajuntament o al Consell Comarcal corresponent. Les inspeccions són més laxes i només es demana Memòria tècnica de projecte i plànols de les instal·lacions. Les inspeccions les fa igualment el Departament de Sanitat. Fan una inspecció inicial i després cada any o dos anys. En aquest cas et dones d'alta com a carnisseria. No pots vendre a comerços que venguin el teu producte, només en els casos que siguin del teu municipi. Se't dona un número de registre municipal. En aquest cas també serveix si has de vendre a particulars que estiguin a més de 50 km, però cal tenir el RSIPAC de distribució.

El Departament de Salut fa la primera inspecció un cop tens la instal·lació feta, i et diu quines coses cal modificar. Fins que no has fet totes les modificacions que consideren no et donen l'autorització. Aquest procés pot ser molt llarg, perquè com que sanitat només valida, però no assessora, pot ser que considerin que alguna de les coses que has fet no compleixen, i fins que no ho solucionen (i a vegades pot implicar obres majors), no pots iniciar l'activitat. No es pot començar mai abans que et donin l'autorització.

1

**Sol·licitud d'inscripció RSipAC**

→ online. ↓

*A LA SOL·LICITUD HI HA DE CONSTAR EL TIPUS D'ACTIVITAT, L'ÀMBIT DE COMERCIALIZACIÓ, EL VOLUM DE PRODUCCIÓ, ELS HORARIS DE FUNCIONAMENT, NOMBRE DE TREBALLADORS, SUPERFÍCIE DE CADA ESPAI, INSTAL·LACIONS DE FRED, VEHICLE DE TRANSPORT...*

2

**Diagrames de flux** d'entrada i sortida del producte i de retirada de residus.

3

**Plànol instal·lacions i del circuit d'aigua.**

4

**APPCC actualitzada** segons normativa.

5

**Plans de control obligatoris** (temperatures, traçabilitat...).

6

**Curs Manipulador d'Aliments.**

7

**Pagament taxa 142 €.**

142 €

INTRODUCCIÓ

BLOC RAMAT

**BLOC CARN**

↳ **INICI ACTIVITAT**

Obrador

Obtenció RSIPAC

**Inscripció RIAAC**

ACTIVITAT EN SÍ

Documents per Sanitat

BLOC LLET

BLOC FORMATGERIA

ALTRES

REFLEXIONS, SUGGERÈNCIES  
I PROPOSTES

# INSCRIPCIÓ RIAAC

1

**Enviar sol·licitud i annex amb  
Declaració Responsable.**

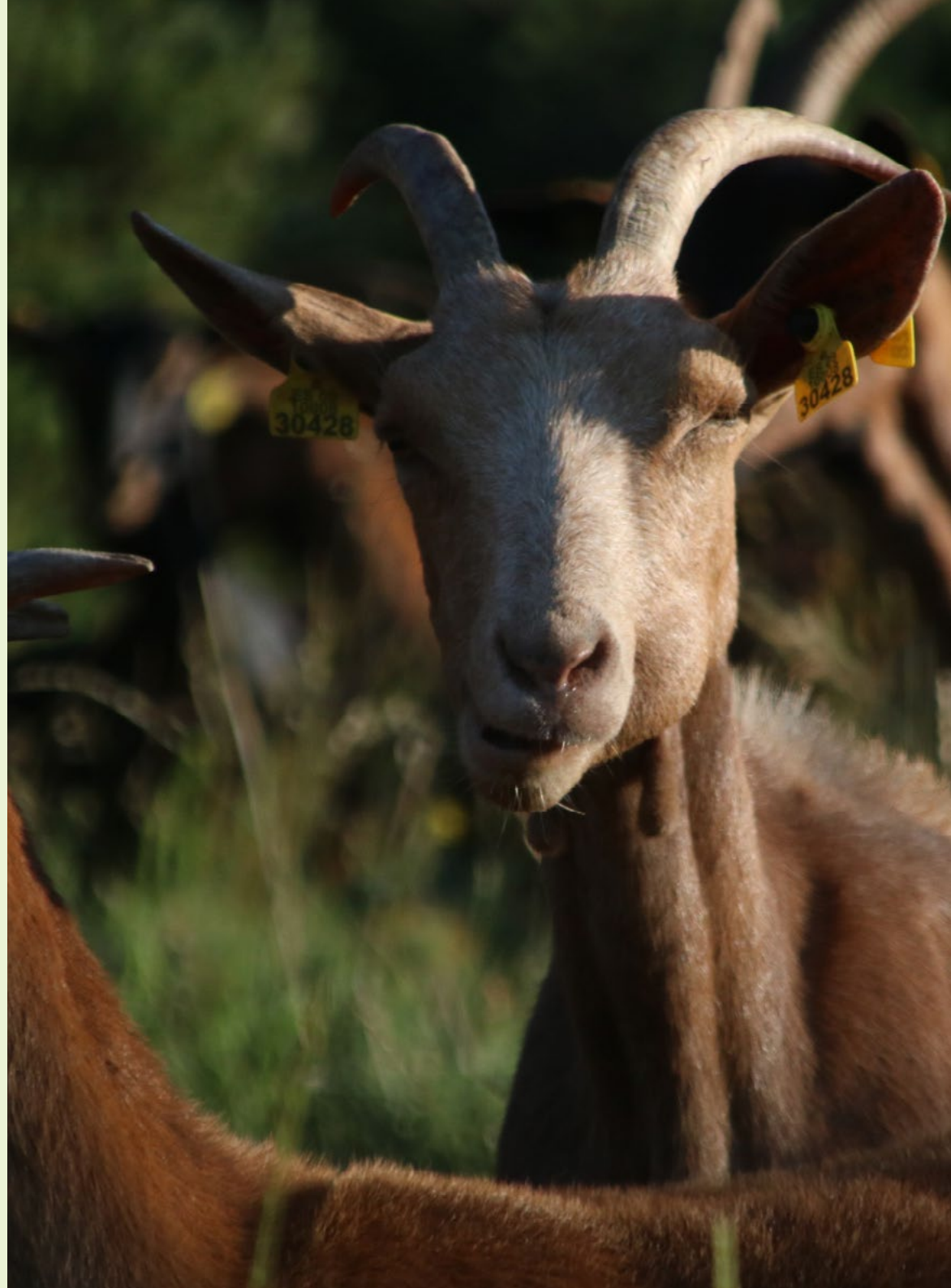


*DEMANEN DADES ECONÒMIQUES, DE  
PRODUCCIÓ, DE POTÈNCIA INSTAL·LADA  
I DE M2 DE CADA ESPAI DE LA  
"INDÚSTRIA", COORDENADES... (TOT  
DE COSES QUE JA HEM DONAT EN EL  
SEU MOMENT AMB MEMÒRIA TÈCNICA  
A L'AJUNTAMENT, A SANITAT, AMB LA  
DECLARACIÓ ANUAL DE LA LLET...).*

2

**Pagar taxa 75,8 €.**

75,8 €



INTRODUCCIÓ

BLOC RAMAT

**BLOC CARN**

INICI ACTIVITAT

Obrador

Obtenció RSIPAC

Inscripció RIAAC

→ **ACTIVITAT EN SÍ**Documents per Sanitat

BLOC LLET

BLOC FORMATGERIA

ALTRES

REFLEXIONS, SUGGERÈNCIES  
I PROPOSTES

# ACTIVITAT EN SÍ

1

60 €

**Inspeccions de Sanitat  
trimestrals (60€).**

2

300 €

**Vehicle refrigerat propi:** cada 5  
anys ha de passar la revisió de l'ATP, que  
costa uns **300€** (la ITV del sistema de fred).

3

Actualitzar cada tres anys **el curs de  
manipulador d'aliments.**

## ANALÍTQUES



LA QUANTITAT D'ANALÍTQUES DEPÈN DEL VOLUM DE  
CARN TRACTADA A LA SALA (ES POT SOL·LICITAR  
BAIXA CAPACITAT AL DEP DE SALUT - VIA WEB).

1

**Anàlisi de les canals**  
(mínim 5un trimestrals).

2

**Anàlisi aigua**  
(2/any + 1 complert cada 5 anys  
si és font pròpia (500 €).

500 €

3

**Anàlisi superfícies** ( 3/any).

4

**Anàlisi de cada producte  
elaborat** (3/any).

TOTAL

# 500 €

TRIMESTRALS, SENSE CONTAR  
EL COMPLERT D'AIGUA.

INTRODUCCIÓ

BLOC RAMAT

**BLOC CARN**

INICI ACTIVITAT

Obrador

Obtenció RSIPAC

Inscripció RIAAC

→ **ACTIVITAT EN SÍ****Documents per Sanitat**

BLOC LLET

BLOC FORMATGERIA

ALTRES

REFLEXIONS, SUGGERÈNCIES  
I PROPOSTES

# DOCUMENTS PER SANITAT

→ *TOTS ELS REGISTRES CAL OMLIR-LOS DIÀRIAMENT O SETMANALMENT, ENCARA QUE NO HI HAGI CAP INCIDÈNCIA. ÉS A DIR, CADA DIA CAL APUNTAR LA TEMPERATURA DE LA NEVERA, O EL CONGELADOR, EN COMPTES DE LIMITAR-NOS A APUNTAR QUAN HI HA HAGUT UNA INCIDÈNCIA.*



- Fitxes tècniques de cada producte elaborat.
- Document de prerequisits.
- Revisió anual dels APPCC.
- **Registre de temperatures de tots els dispositius de climatització** (per cada dia que es treballa, a poder ser amb registre continu i si no a diferents moments del dia).
- **Registre clor aigua** (setmanal/diari, segons aigua xarxa o font pròpia).
- **Registre control plagues (mensual)** - cal una empresa externa que porti el control.
- **Registre entrades de productes** (neteja, materials i aliments), on consti lot, proveïdor, data, condicions de recepció (t<sup>a</sup>), i fitxa tècnica del producte.
- Fitxes d'elaboració de cada lot.
- **Registre venda de productes** (on consti data, lot i client).
- **Registre clients.**
- **Registre proveïdors.**
- **Registre neteja** (especificant cada part de l'obrador, incloses taules, màquines, terra, parets, portes, finestres, material...).
- **Registre del calibrat dels termòmetres.**
- **Registre del calibrat de les bàscules.**
- **Registre d'incidències i reclamacions dels clients.**
- **No Conformitats.**
- **Llibre de visites.**
- **Registre temperatures i neteges vehicle de distribució.**



INTRODUCCIÓ

BLOC RAMAT

BLOC CARN

**BLOC LLET**

INICI ACTIVITAT

ACTIVITAT EN SÍ

BLOC FORMATGERIA

ALTRES

REFLEXIONS, SUGGERÈNCIES  
I PROPOSTES

# BLOC LLET

INTRODUCCIÓ

BLOC RAMAT

BLOC CARN

**BLOC LLET**

↳ **INICI ACTIVITAT**

ACTIVITAT EN SÍ

BLOC FORMATGERIA

ALTRES

REFLEXIONS, SUGGERÈNCIES  
I PROPOSTES

# INICI ACTIVITAT

1

1.500 €

**Llicència activitat** → Memòria tècnica  
firmada per un tècnic (1.500€) → Ajuntament  
→ pagar **taxa** + **firma propietari**

*POT COMPORTAR TAXA MUNICIPAL AMB IMPORTS  
VARIABLES EN FUNCIÓ DE CADA AJUNTAMENT -  
VARIACIONS ÀMPLIES I ARBITRÀRIES, QUE PODEN ANAR  
ENTRE ELS 200 I ELS 1.200 €.*

2

**Lletra Q:** formulari + inspecció **DARP**.

*CADA VEGADA QUE ES CANVIA DE TANC DE LLET/BIDÓ  
CAL RENOVAR-HO.*

3

**Transport llet:** carnet transportista llet  
i Lletra Q de transport.



INTRODUCCIÓ

BLOC RAMAT

BLOC CARN

**BLOC LLET**

↳ **INICI ACTIVITAT**

ACTIVITAT EN SÍ

BLOC FORMATGERIA

ALTRES

REFLEXIONS, SUGGERÈNCIES  
I PROPOSTES

## VENDA LLET PRÒPIA DE VACA

Comunicació al DARP → imprès  
normalitzat amb:

1 **Memòria descriptiva**  
de l'activitat.



3

**Diagrama de flux i quadre de gestió del Pla d'Anàlisi de Perills i Punts de Control Crític**, amb identificació de les etapes, els perills, els punts crítics de control, els registres i les mesures correctores.

2

**Programa de prevenció i control de mamitis a l'explotació**, control aigua de neteja.



## VENDA LLET PRÒPIA CABRA/OVELLA

1

Obtenir registre sanitari R-SIPAC (veure [apartat formatgeria](#)).

2

Certificat exempció tuberculosi i brucel·losi.

INTRODUCCIÓ

BLOC RAMAT

BLOC CARN

**BLOC LLET**

INICI ACTIVITAT

→ **ACTIVITAT EN SÍ**

BLOC FORMATGERIA

ALTRES

REFLEXIONS, SUGGERÈNCIES  
I PROPOSTES

# ACTIVITAT EN SÍ

**Declaració anual llet → DARP**

Analítiques periòdiques.



INTRODUCCIÓ

BLOC RAMAT

BLOC CARN

BLOC LLET

**BLOC FORMATGERIA**

INICI ACTIVITAT

Obrador

Obtenció RSIPAC

Inscripció RIAAC

ACTIVITAT EN SÍ

Anàlisi

Documents per Sanitat

ALTRES

REFLEXIONS, SUGGERÈNCIES  
I PROPOSTES

# BLOC FORMATGERIA

INTRODUCCIÓ

BLOC RAMAT

BLOC CARN

BLOC LLET

**BLOC FORMATGERIA**

↳ INICI ACTIVITAT

**Obrador**

Obtenció RSIPAC

Inscripció RIAAC

ACTIVITAT EN SÍ

Anàlisis

Documents per Sanitat

ALTRES

REFLEXIONS, SUGGERÈNCIES  
I PROPOSTES

# INICI ACTIVITAT

## OBRADOR

1

1.200 €

**Llicència activitat → Memòria tècnica signada per un tècnic (1.200€ de mitja)**

→ Ajuntament → taxa municipal

*IMPORTS VARIABLES EN FUNCIÓ DE CADA AJUNTAMENT - VARIACIONS ÀMPLIES I ARBITRÀRIES, QUE PODEN ANAR ENTRE ELS 200 I ELS 1200 €.*+ **firma propietari.**

2

32.000 € - 74.000 €

**Llicència d'obres → Ajuntament****(taxa municipal que va entre un 2-4% import de les obres)***PREU MITJÀ D'UN OBRADOR EN MÒDUL: 32.000€.**PREU MITJÀ D'UN OBRADOR D'OBRA CIVIL: 74.000€.*+ **firma propietari.**

3

600 €

**Certificat fi d'obres: 600€.**

4

**Certificat compatibilitat urbanística**

→ Ajuntament.

*NO SEMPRE ÉS NECESSARI SI L'OBRADOR S'ENGLIBA EN UNA EXPLOTACIÓ EN FUNCIONAMENT.*

INTRODUCCIÓ

BLOC RAMAT

BLOC CARN

BLOC LLET

**BLOC FORMATGERIA**

↳ INICI ACTIVITAT

Obrador

**Obtenció RSIPAC**

Inscripció RIAAC

ACTIVITAT EN SÍ

Anàlisi

Documents per Sanitat

ALTRES

REFLEXIONS, SUGGERÈNCIES  
I PROPOSTES

# OBTENCIÓ R-SIPAC

## DOCUMENTACIÓ

- **Sol·licitud** inscripció RSipAC. ↘  
*A LA SOL·LICITUD HI HA DE CONSTAR EL TIPUS D'ACTIVITAT, L'ÀMBIT DE COMERCIALIZACIÓ, EL VOLUM DE PRODUCCIÓ, ELS HORARIS DE FUNCIONAMENT, NOMBRE DE TREBALLADORS, SUPERFÍCIE DE CADA ESPAI, INSTAL·LACIONS DE FRED, VEHICLE DE TRANSPORT...*
- Descripció processos.
- Diagrames de flux.
- Plànol instal·lacions.
- Anàlisi i control de Punts Crítics de cada producte elaborat.
- Fitxa tècnica i diagrama de flux de cada producte que preveiem elaborar.
- Pla de neteja i desinfecció + fitxes tècniques de tots els productes.
- Pla de traçabilitat.
- Pla de control de plagues.
- Pla de control de temperatures càmeres de fred, vehicle.
- Pla de control de la qualitat de l'aigua. Mesurar clor H2O.
- Pla de formació i capacitació del personal.
- Pla Control Analític.
- Pla de Manteniment d'eines i equips.
- Pla de Proveïdors.
- Pla de residus.
- Pla control de temperatures (equips de fred i pasteuritzador).
- Pla de Gestió de No conformitats.
- **Taxa: 142 €.**

**Curs manipulador d'aliments de tot el personal que entra a la formatgeria (30€ aprox).**

**Curs tècnic presa de mostres 54€.**



INTRODUCCIÓ

BLOC RAMAT

BLOC CARN

BLOC LLET

**BLOC FORMATGERIA**

↳ INICI ACTIVITAT

Obrador

Obtenció RSIPAC

**Inscripció RIAAC**

ACTIVITAT EN SÍ

Anàlisis

Documents per Sanitat

ALTRES

REFLEXIONS, SUGGERÈNCIES  
I PROPOSTES

# INSCRIPCIÓ RIAAC

1

Enviar sol·licitud i annex amb Declaració Responsable. ↘

*DEMANEN DADES ECONÒMIQUES, DE PRODUCCIÓ, DE POTÈNCIA INSTAL·LADA I DE M2 DE CADA ESPAI DE LA "INDÚSTRIA", COORDENADES... (TOT DE COSES QUE JA HEM DONAT EN EL SEU MOMENT AMB MEMÒRIA TÈCNICA A L'AJUNTAMENT, A SANITAT, AMB LA DECLARACIÓ ANUAL DE LA LLET...).*

2

75,8 €

**Pagar taxa 75,8 €.**



TOTAL

# 2.850€

*(MOLT VARIABLE SEGONS AJUNTAMENT)*



INTRODUCCIÓ

BLOC RAMAT

BLOC CARN

BLOC LLET

**BLOC FORMATGERIA**

INICI ACTIVITAT

Obrador

Obtenció RSIPAC

Inscripció RIAAC

→ **ACTIVITAT EN SÍ**

Anàlisis

Documents per Sanitat

ALTRES

REFLEXIONS, SUGGERÈNCIES  
I PROPOSTES

# ACTIVITAT EN SÍ

1

60 €

**Inspeccions de Sanitat**

anuals (60€).

*EN AQUESTES INSPECCIONS ES COMPROVA L'ADEQUACIÓ DE LES INSTAL·LACIONS I MATERIALS D'AQUESTES, L'ESTAT DE NETEJA I ORDRE, L'INSTAL·LACIÓ D'AIGUA EN CAS DE FONT PRÒPIA, I REVISIÓ DE LA DOCUMENTACIÓ (ANÀLISIS, FITXES TÈCNiques DE PRODUCTES I MATERIALS UTILITZATS, TRAÇABILITAT...). SOL DURAR UN MATÍ.*

2

**Certificat de sanejament de brucel·losi i tuberculosi del ramat.**

3

**Presentar llibre tractaments veterinaris de l'explotació ramadera** actualitzat.

*TAMBÉ PODEN DEMANAR TENIR TEST BETASTAR PER COMPROVAR QUE NO HI HA RESTES D'NHIBIDORS. PREU MOLT ELEVAT.*

4

**Gravació Pla Anual de Mostres**  
a Letra Q.

*ES TRACTA D'INFORMAR ABANS DEL 31 DE DESEMBRE DE LES ANALÍTiques QUE PREVEUS FER L'ANY SEGÜENT (ONLINE).*

5

**Renovació RIAAC** (cada 5 anys).

6

**Declaració anual de venda directa.**

INTRODUCCIÓ

BLOC RAMAT

BLOC CARN

BLOC LLET

**BLOC FORMATGERIA**

INICI ACTIVITAT

Obrador

Obtenció RSIPAC

Inscripció RIAAC

→ **ACTIVITAT EN SÍ**

Anàlisi

Documents per Sanitat

ALTRES

REFLEXIONS, SUGGERÈNCIES  
I PROPOSTES

# ANÀLISIS



*SEGONS INSPECTOR DE SANITAT, POT SER QUE ET  
DEMANIN ANÀLISIS COMPLEMENTARIS, COM ANÀLISI  
DE VIDA ÚTIL DEL FORMATGE, D'AFLATOXINES A LA  
LLET, DE CONTINGUT EN GREIX DEL FORMATGE.*

1

120 €

**Anàlisi de formatge (2/any)**  
**60€ (total 120€)**

2

52 €

**Anàlisi aigua (1/any (52€))**  
**+ 1 complert cada 5 anys en cas de font  
pròpia (>500)**

3

30 €

**Anàlisi superfícies (3/any) 10€**  
**(total 30€)**

4

144 €

**Anàlisi llet (2/mes) 12€ (144€)**



INTRODUCCIÓ

BLOC RAMAT

BLOC CARN

BLOC LLET

**BLOC FORMATGERIA**

INICI ACTIVITAT

Obrador

Obtenció RSIPAC

Inscripció RIAAC

→ **ACTIVITAT EN SÍ**

Anàlisi

**Documents per Sanitat**

ALTRES

REFLEXIONS, SUGGERÈNCIES  
I PROPOSTES

# DOCUMENTS PER SANITAT



*TOTS AQUESTS REGISTRES CAL OMLIR-LOS DIARIAMENT O SETMANALMENT, ENCARA QUE NO HI HAGI CAP INCIDÈNCIA. ÉS A DIR, CADA DIA CAL APUNTAR LA TEMPERATURA DE LA NEVERA, O EL CONGELADOR, EN COMPTES DE LIMITAR-NOS A APUNTAR QUAN HI HA HAGUT UNA INCIDÈNCIA.*

1

**Fitxes tècniques de cada producte elaborat.**

2

**Revisió anual dels APPCC.**

3

**Registre de temperatures de tots els dispositius de climatització (setmanal).**

4

**Registre clor aigua** → setmanal/ diari (*SEGONS AIGUA XARXA O FONT PRÒPIA*).

5

**Registre control plagues** (mensual).

6

**Registre entrades de productes** (neteja, materials i aliments), **on consti lot, proveïdor, data, condicions de recepció (t<sup>a</sup>), i fitxa tècnica del producte.**

7

**Fitxes d'elaboració de cada lot.**

8

**Registre venda de productes** (on consti data, lot, número de formatges i client).

9

**Registre clients.**



INTRODUCCIÓ

BLOC RAMAT

BLOC CARN

BLOC LLET

**BLOC FORMATGERIA**

INICI ACTIVITAT

Obrador

Obtenció RSIPAC

Inscripció RIAAC

→ **ACTIVITAT EN SÍ**

Anàlisi

**Documents per Sanitat**

ALTRES

REFLEXIONS, SUGGERÈNCIES  
I PROPOSTES

10

**Registre proveïdors.**

11

**Registre neteja formatgeria**

*(ESPECIFICANT CADA PART DE L'OBRAJOR, INCLOSES  
TAULES, CUBA, TERRA, PARETS, PORTES, FINESTRES,  
MATERIAL...).*

12

**No Conformitats.**

13

**Llibre de visites.**

14

**Certificat lliure brucel·losi i tuberculosi en  
el cas d'elaborar amb llet crua.**



TOTAL

**458€**

*ANUALS (558 € EN EL CAS DE  
CAPTACIÓ PRÒPIA D'AIGUA)*

INTRODUCCIÓ

BLOC RAMAT

BLOC CARN

BLOC LLET

BLOC FORMATGERIA

**ALTRES**

REFLEXIONS, SUGGERÈNCIES  
I PROPOSTES

# ALTRES

INTRODUCCIÓ

BLOC RAMAT

BLOC CARN

BLOC LLET

BLOC FORMATGERIA

**ALTRES**

REFLEXIONS, SUGGERÈNCIES  
I PROPOSTES

# AIGUA

## AIGUA FONT PRÒPIA

1

**Permís pou:** sol·licitud signada pel propietari, nota simple finca, memòria tècnica (*PLÀNOL, DADES DE CABAL SOL·LICITAT, DEL TIPUS D'US, DE LA BOMBA, DEL POU, COLUMNNA LITOLÒGICA...*).

2

**Declaració trimestral B3**  
(m<sup>3</sup> consumits).

## ABOCAMENT A LLERA

1

200 €

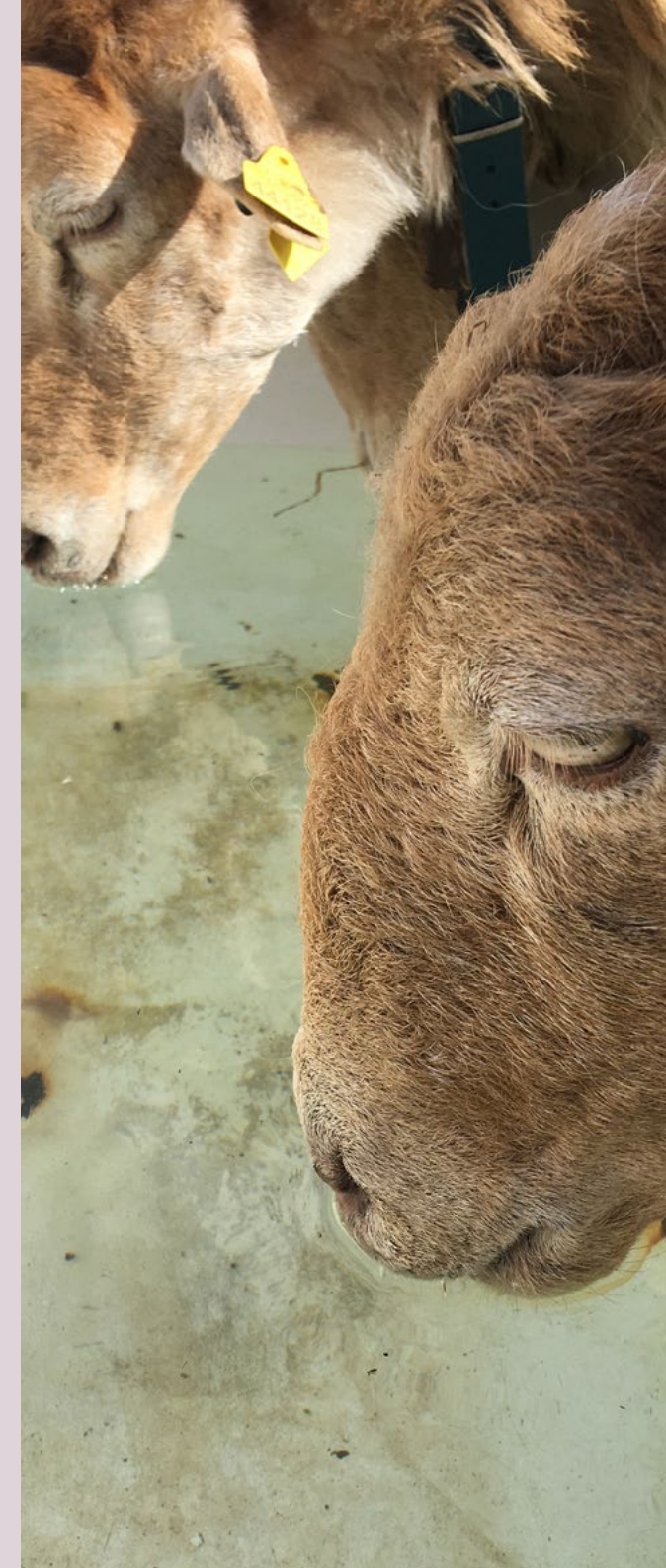
**Funcionament EDAR pròpia:** permís EDAR comarcal per portar-hi fangs → anàlisi fangs (un cop només, **uns 200 €**).

2

200 €

**Permís abocament a llera:**

· **Anàlisi aigües depurades** (1/any, **uns 200 €**).  
· Documents: sol·licitud, memòria tècnica (*PLÀNOL, RESULTATS ANÀLISI AIGUA...*).



INTRODUCCIÓ

BLOC RAMAT

BLOC CARN

BLOC LLET

BLOC FORMATGERIA

ALTRES

**REFLEXIONS, SUGGERÈNCIES  
I PROPOSTES**

# REFLEXIONS, SUGGERÈNCIES I PROPOSTES

INTRODUCCIÓ

BLOC RAMAT

BLOC CARN

BLOC LLET

BLOC FORMATGERIA

ALTRES

**REFLEXIONS, SUGGERÈNCIES  
I PROPOSTES**

Durant la confecció d'aquest document hem anat compartint reflexions, dubtes, i sovint la frustració que comporta haver de passar cada cop més hores davant l'ordinador enlloc de fent la feina que realment és important, la de cuidar els nostres animals i terres.

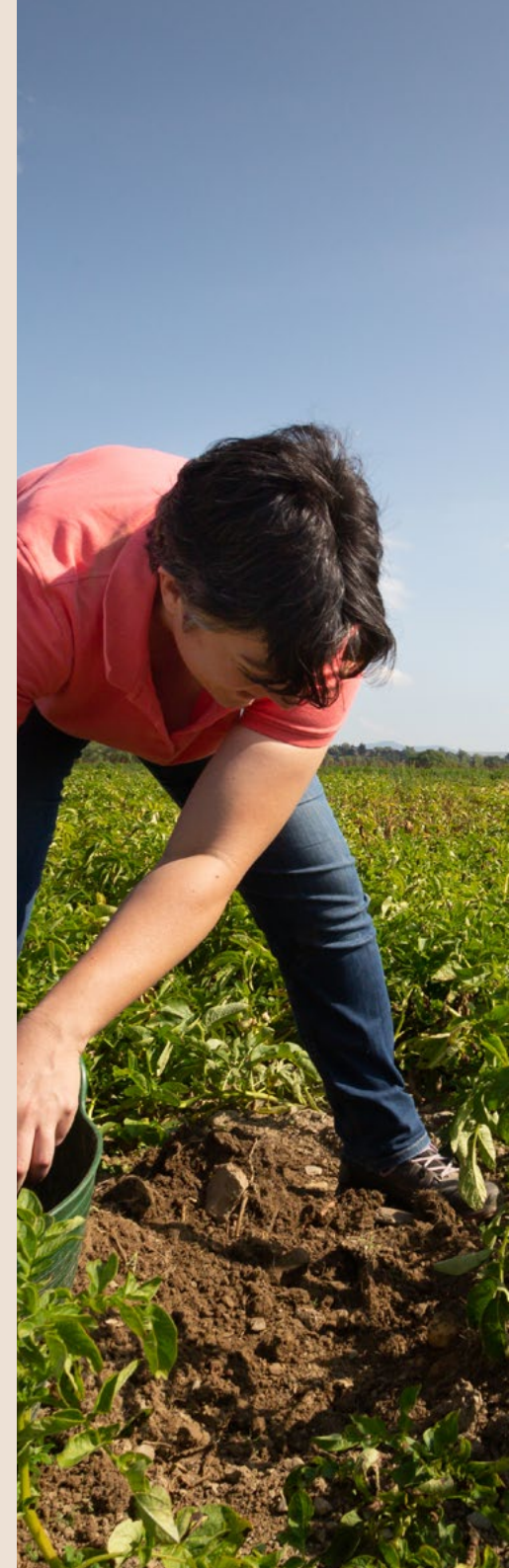
Així que no voldríem passar per alt una sèrie de reflexions que han anat sorgint mentre hem anat elaborant aquest document i que plasmem a continuació. Preguntes que ressonen en el nostre cap massa sovint i que volem posar negre sobre blanc per si remouen la consciència d'algú que tingui prou poder per canviar alguna cosa.

Es ven la digitalització com a quelcom positiu, que ens ha de facilitar el dia a dia. I per determinats moments i tràmits està clar que pot ser positiva. Però quan és l'única alternativa, entenent que en moltes zones rurals l'internet no arriba en condicions, això complica el dia a dia. Se'ns fa imprescindible tenir una bona connexió a internet, ordinador amb programari actualitzat, impresora i certificat digital. Cada cop els tècnics comarcals tenen menys marge per ajudar-nos amb la paperassa. Ja no poden, per exemple, presentar les DUNs des de l'oficina, creant així una major dependència de les gestories. Tampoc es pot sol·licitar a la Oficina Comarcal el pagament dels plans de millora, tot passa per instàncies genèriques i programes sovint poc intuïtius.

I la conseqüència no tan sols és més temps davant l'ordinador sino la responsabilitat que comporta... si tu ho fas malament, tu ets responsable. Ara no només hem de saber portar bé els nostres animals, també els papers. I el llenguatge de les comunicacions sovint és complicat d'interpretar. Estan comunicant-se amb pagesos i ramaders, no amb advocats i acadèmics! D'altra banda quan se'ns requereix documentació, es sol posar plaços molt breus i, en canvi, a cada tràmit que fem, hem d'esperar resposta de l'administració, que pot trigar molt o, fins i tot, no arribar mai, no sabent així la resolució de certs tràmits o permisos.

Potser us preguntareu per què ens sentim tan afectades i interpel·lades Ramaderes amb el tema de la burocràcia. Doncs perquè la sobrecàrrega burocràtica sol recaure en les dones, sobretot en els projectes familiars. I el problema és que la perspectiva de futur no és gaire encoratjadora... més fiscalització, més obligacions burocràtiques i més aplicacions (en uns mesos el Quadern Integral d'explotació, també digital, passarà a ser obligatori a bona part les explotacions i el 2024 a totes).

Un altre tema que afecta molt a aquelles ramaderes que no son propietàries de la terra que treballen és que el permís del propietari sigui imprescindible per gran part dels tràmits que afecten al dia a dia de la granja. Al document s'ha detallat quan





INTRODUCCIÓ

BLOC RAMAT

BLOC CARN

BLOC LLET

BLOC FORMATGERIA

ALTRES

**REFLEXIONS, SUGGERÈNCIES  
I PROPOSTES**

cal el permís per evidenciar que sovint seria del tot prescindible i facilitaria molt el funcionament de les granges. El poder del propietari de la finca per decidir què pots o no pots fer és massa gros, fins al punt que posa en risc la viabilitat del projecte quan no hi ha una relació fluida. Considerem que, per exemple, no hauria de ser necessària la seva autorització per bestiar d'autoconsum, o per afegir al llibre bestiar "similar" (exemple, ovelles si ja tens cabres, o eugues si ja tens vaques), o per petites obres que no són estructurals (refrigeració de càmeres, obertures per il·luminació natural o ventilació al corral, instal·lació de plaques fotovoltaïques...), cosa que fa que no puguis accedir a ajudes per aquestes millores.

I sortint ja del tema de la propietat i tornant a la gestió pura i dura de la granja, ens trobem que al cap de dos anys de no declarar individus d'una espècie al cens, es dona de baixa aquesta espècie al llibre d'exploació, així, si mai en vols tornar a incorporar, cal tornar a fer tots els tràmits (sí, inclosa la firma del propietari) encara que ni la superfície ni instal·lacions hagin canviat.

Pel que fa a les inspeccions de sanitat, els requeriments depenen molt de l'inspector que et toqui, n'hi ha que van més enllà de la normativa i, si no la coneixes, acabes gastant molts diners en complir els seus capritxs. Exemple: en explotacions amb ramat propi, segons la Guia de Bones Pràctiques, apuntant tots els tractaments al llibre d'exploació n'hi ha prou. Però hi ha

inspectors que t'obliguen a tenir un test, que val més de 100 €, i que no el faràs servir més d'un parell de vegades.

Tots els tràmits poden variar segons l'Ajuntament (els de competència municipal s'enten), i les característiques i mida de l'activitat, però en general, hem apuntat els mínims.

Hi ha tràmits duplicats en certs blocs: per exemple, llicència activitat està en llet i formatgeria, però si fas formatgeria d'entrada, t'estalvies el de la llet. També hi ha tràmits que estan tan sols en un dels dos apartats (llet), però amb formatgeria també l'has de fer com a productor de llet; per exemple, la lletra Q, o la declaració anual lletera.

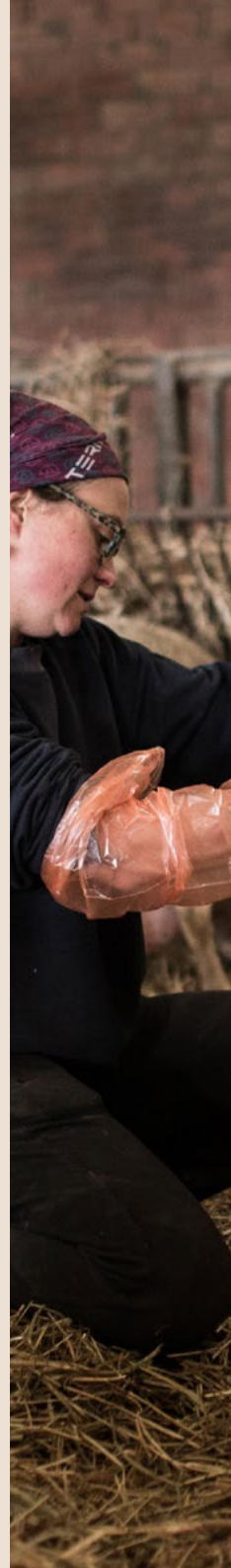
Altres tràmits que considerem duplicats són els següents:

- **GTR i Llibre Explotació** (segons espècie cal tenir els dos)
- **RSIPAC i RIAAC**
- **Cens**, si portes el GTR actualitzat

Tenim clar que cal portar un control i que algun dels registres i papers que exigeix l'administració són necessaris. Però també creiem, estem convençudes, que molts dels tràmits són innecessaris i completament prescindibles, si més no en granges de talla petita.

Aquí us deixem alguns exemples:

- **DAN en semiextensiu i petita capacitat** (annex III). També DAN en casos en que les dejeccions van a la pròpia finca i cultius, i en cas que no siguin purins sinó fems. A més, els càlculs de les dejeccions no estan adaptats a la producció extensiva ni ecològica.
- **Pla anual de mostres** de la lletra Q
- **Declaració de llet produïda a la granja** (quan tota la llet s'elabora a la pròpia formatgeria i ja es declara a la formatgeria).



INTRODUCCIÓ

BLOC RAMAT

BLOC CARN

BLOC LLET

BLOC FORMATGERIA

ALTRES

**REFLEXIONS, SUGGERÈNCIES  
I PROPOSTES**

# I COM ES PODEN SOLUCIONAR PART DE TOTS AQUESTS MALDECAPS DERIVATS DE LA SOBRECÀRREGA BUROCRÀTICA?

Tot seguit enumerem una sèrie de propostes que pensem poden alleujar una mica aquesta situació:

1

Tenint en compte que vivim en la època d'internet, seria factible tenir **un únic expedient on anar abocant tota la documentació** que et van demanant, i que la puguin consultar des de tots els departaments implicats **per no haver-la de presentar 30 vegades**.

2

**Cal una legislació específica per obradors/formatgeries de petita capacitat** que s'adapti més a la realitat dels petits elaboradors/obradors (especialment aquells que no només transformen sino que també son petits ramaders).

3

Cal fer possible que **els obradors i formatgeries funcionin només amb prerrequisits** i no APPCC, i **limitar la gran majoria de controls documentals excessius** (registres de diversos tipus. Només apuntar/registrat anomalies p.ex. en temperatures, proveïdors, neteja, manteniment, control de plagues etc.).

4

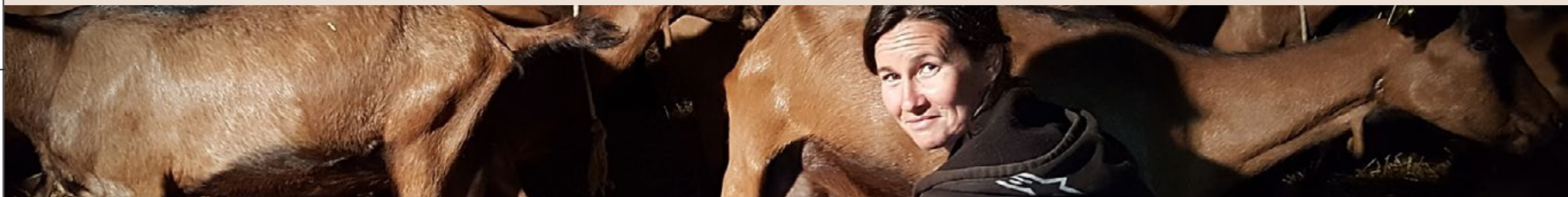
**Que es permeti que instal·lacions amb registre de carnisseria o obradors** en els quals es rebaixi els requisits actuals de control **puguin vendre a col·lectivitats i comerços**.

5

**Exempcions de taxes** per tota aquella gent que tanca cicles a la mateixa explotació fent **producció i elaboració**.

6

**Facilitat per fer instal·lacions ramaderes petites**. Només aplicar règim de comunicació, no haver d'aportar projecte, no pagar taxes.



INTRODUCCIÓ

BLOC RAMAT

BLOC CARN

BLOC LLET

BLOC FORMATGERIA

ALTRES

**REFLEXIONS, SUGGERÈNCIES  
I PROPOSTES**

7

**Flexibilització de la necessitat de tractament de l'aigua si no es detecten contaminants.**

8

**Eliminar la necessitat del contracte de tractament de residu.**

9

**Flexibilitzar i simplificar els plans de gestió forestal, i eliminar les autoritzacions de tala de poca capacitat.**

10

**Eliminar la renovació del registre de transport d'animals vius.**

11

**Que els funcionaris del DAACC facin servei públic d'assessoria i gestió.**



L'objectiu últim d'aquest document és canviar alguna cosa. Així que si us plau, *fes-lo córrer!!*

Ramaderes de Catalunya, Octubre 2023



**FOC ALS PAPERS**  
RAMADERES DE CATALUNYA

Octubre 2023

Disseny: FURA